

1077 Flemming

Stb.nr: Sv Fj 20201

Code nr: 7-879

Grupp 2-tjur

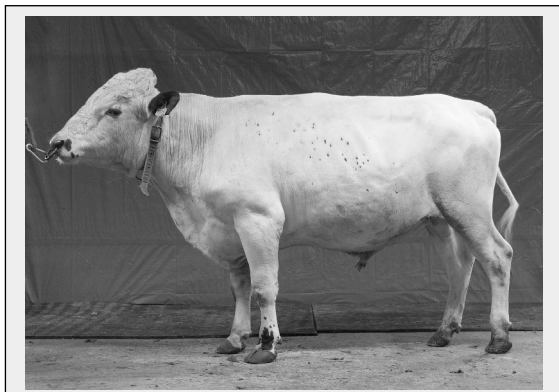
Tillhör Monty-familjen

Född: 090702

Hos: Thomas Lundholm, Brottan, Jättendal

Ägare vid samlingstillfället: Focksta Gård, Focksta Hagby

Mor 6 Flinga Sv fj 25256 * 060323 Avk (3,6 år, 7216 3,9 3,4 276, 239) reltal 110, 112	Mormor 116 Broka * 040615 Avk 1,3 5129 4,1 3,8 211 193 Reltal	Mormors mor 73 Broka * 950906 Avk Mormors far SE 33944 1063 *020823 hos Gerd Arnqvist, Hörnsjö, Nordmaling
	Morfars far SE 33944 1068 * 030525 Från Gerd Arnqvist Hörnsjö Nordmaling	Morfars mor 8 Merab Sv Fj 25012 * 870410 Avk 17,9 4609 4,1 3,6 190, 166 Reltal 115, 120 Morfars far SE 33944-1039 *000320 hos Gerd Arnqvist, Hörnsjö, Nordmaling
Far 273 Glammen Sv Fj 20078 *971117 Fr Gärdemorán AB, Lövånger	Farmor 617 Springlin Sv Fj 25024 * 931219 Avk 2,1 år 4934 4,6 3,5 229, 175 Reltal 109, 103	Farmors mor 473 Springlin SKB 8638 * 870312 Avk 8 år 5307 4,3 3,6 229, 191 Reltal 91, 96 Farmors far 39 Dixon SKB 6611 * 690312 hos Adolf Jonsson Granån Robertsfors
	Farfars far 9 Glam SKB 6583 * 671220 hos Ivar Olsson, Lidgatu, Näsåker	Farfars mor 16 Glansy SKB 8105 * 580318 Avk 9 år 4685 4,3 200 Farfars far 188 Monty SKB 5796 * 580926 hos Umeå Lantmannaskola



Exteriörbeskrivning

Namn: **1077 Flemming**

Avkastningsuppgifter

Mor:	År	Kg mjölk	Fett %	Protein %	Fett kg	Prot. kg	Rel.tal F+P	Kalvningar
	305 dagar	4921	3,7	3,4	184	167	95,3 101	
	2008 88d	1454	3,5	3,2	49	46	74, 73	080604 K 36
	2009	5397	3,8	3,4	205	182	88, 91	090702 T 1077
	2010	7518	4,0	3,3	297	246	110, 112	100701 K 94
	2011	8014	3,8	3,3	312	272	116, 121	110820 T 1126

Medeltal

Mor:	3,6	7216	3,9	3,4	276	239	110, 112	
Mormor:	1,3	5129	4,1	3,8	211	193		
Farmor:	2,1	4934	4,6	3,5	229	175	109, 103	

Avelsvärden för olika egenskaper

NAT

Produktion: Mjölkinde

Mjölk

Fett

Prot.

Tillväxt

Dotterfruktsamhet

Dödfödslar far

Dödfödslar morfar

Mastit

Övriga sjukdomar

Kropp

Reslighet

Mjölktyp

Bröstdjup

Kroppsdjup

Korsbredd

Korslutning

Överlinje

Ben

Hasvinkel

Ben bakifrån

Fotvinkel

Benbyggnad

Haskvalitet

Juvel

Främre anfästn.

Bakjuverhöjd

Bakjuverbredd

Juveligament

Juverdjup

Juverbals

Golvavstånd

Spenplacering

Spenlängd

Mjölkbärhet

Lynne

Egen fertilitet

Tjurindex

Döttrar, kommentarer:

Undvik till döttrar efter dessa tjurar:

273 Glammen

Övriga kommentarer:

En tjur med rejäl västerbottensprägel, främst via modern som är ur en nykolinje i seminsammanhang som härstammar från södra Västerbotten. Det är Gerd Arnquist som skött om framtagandet av mödernet, som synes med framgång. Flemmings mor har gjort bra ifrån sig i den kravbaserade produktionen hos Thomas Lundholm. Fädernet går tillbaka till en av rasens minsta tjurfamiljer som börjar med 188 Monty från Umeå lantmannaskolas M-linje beskriven i fjällrasboken. Montys fäderne går tillbaka till den gamla Jämtlandsmatadoren Zaren R3056. Fadern 273 Glammen kan vi inte säga mycket om eftersom antalet döttrar är för litet.