

# MUNTER

Stb.nr: SKB 6814

Kodnr: 7-525

FJÄLLNÄRA TJUR

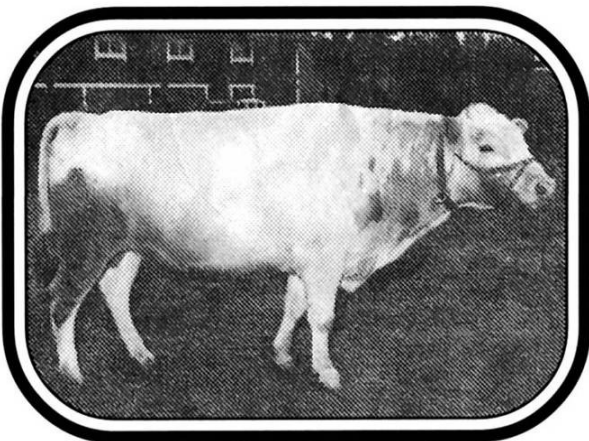
100% Lillhärjåbygget

Född: 890327

Hos: Karin Eriksson & Sture Sundgren, Sveg

## Ägare vid samlingstillfället:

<b>Mor</b> 104 Snövit Sv Fj 25002 * 840521 Avk: En god mjölkko i prod. i nov. -97	<b>Mormor</b> 103 Snögås * 781222 (utgången 1995)	<b>Mormors mor</b> Fina * 670427
		<b>Mormors far</b> Piraten * 770120
	<b>Morfar</b> Urban * 1982	<b>Morfars mor</b> Stolta * 780603
		<b>Morfars far</b> Härje * 800321
<b>Far</b> Max * 870203	<b>Farmor</b> Pryda * 800213	<b>Farmors mor</b> Deja * 1965 ( Från Stråles i Lillhärda)
		<b>Farmors far</b> Pontus * 780204
	<b>Farfar</b> Grälle *850502	<b>Farfars mor</b> 102 Grågås * 810726
		<b>Farfars far</b> Grälle * 830329



## Exteriörbeskrivning:

Mankhöjd:  
Färg: V9 grtp

Bröstmått:  
Helhetspoäng:

Namn: **Munter**

### Avkastningsuppgifter

Mor:	År	Kg mjölk	Fett %	Protein %	Fett kg	Prot. kg	Rel.tal F+P	Kalvningar
	19							
	19							
	19							
	19							
	19							
	19							
	19							
	19							
	19							
	19							

### Medeltal

Mor: år:  
Mormor: år:  
Farmor: år:

### Avelsvärden för olika egenskaper

NAT

**Produktion:** Mjölkindex

Mjölk

Fett

Prot.

Tillväxt

Dotterfruktsamhet

Dödfödslar far

Dödfödslar morfar

Mastit

Övriga sjukdomar

### Kropp

Reslighet

Mjölktyp

Bröstdjup

Kroppsdjup

Korsbredd

Korslutning

### Ben

Överlinje

Hasvinkel

Ben bakifrån

Fotvinkel

Benbyggnad

Haskvalitet

### Juvel

Främre anfastn.

Bakjuverhöjd

Bakjuverbredd

Juveligament

Juverdyp

Juverbilans

Golvavstånd

Spenplacering

Spenlängd

Mjölklarhet

Lynne

Egen fertilitet

Tjurindex

### Döttrar, kommentarer:

Vaksamma, kontaktsökande döttrar som inte gett några problem vid inmjölkning.

Någon 100% fjällnära dotter har vid 2:a – 3:e kalvningen mjölkat över 20 kg/dygn.

### Undvik till döttrar efter dessa tjurar:

### Övriga kommentarer:

Munter var en lugn tjur. Kommer från Lillhärjäbygget, Sveg. Det är en väglös gård som hållit fjällkor sedan 1854. Korna har bra juvel och är lätta att mjölka in då lynnet är gott. De flesta djuren är små men harmoniskt byggda. Grå färg förekommer ofta i teckningen. 100% Lillhärjäbygget.