

# 8 VIVALLE

Stb.nr: SKB 6872

Kodnr: 7-593

FJÄLLNÄRA TJUR

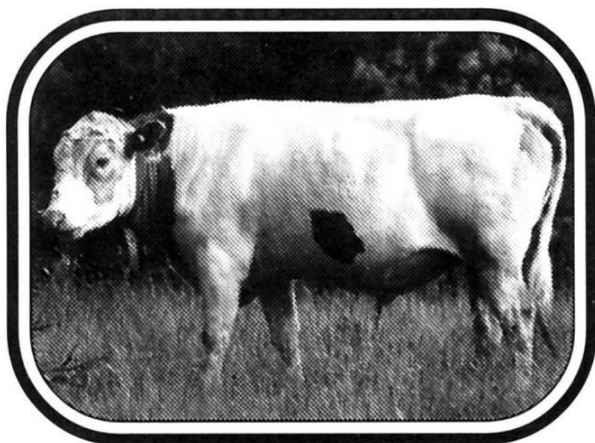
100% Funäsdalen

Född: 940318

Hos: Hans Salomonsson, Funäsdalen

Ägare vid samlingstillfället: Kurt & Birgitta Karlsson, Tidaholm

<b>Mor</b> 2 Lilja * 1990	<b>Mormor</b> 1 Sippa * 1986	<b>Mormors mor</b> Saga
		<b>Mormors far</b> Egen tjur
	<b>Morfar</b> Egen tjur	<b>Morfars mor</b>
		<b>Morfars far</b> Egen tjur
<b>Far</b> Putte * 910611	<b>Farmor</b> Stjärna	<b>Farmors mor</b>
		<b>Farmors far</b>
	<b>Farfar</b> Laban (egen tjur)	<b>Farfars mor</b>
		<b>Farfars far</b>



## Exteriörbeskrivning:

Mankhöjd: 127 cm

Bröstomfång: 189 cm

Korshöjd: 128 cm

Färg: V9 rfl

Helhetspoäng: 7,7

Något sänkt rygg och länd. Välformat kors. Torra ben.  
Något krokhasig. Fyllda lår. Lediga rörelser. Bedömd vid  
2,1 års ålder.

Namn: **Vivalle**

### Avkastningsuppgifter

Mor:	År	Kg mjölk	Fett %	Protein %	Fett kg	Prot. kg	Rel.tal F+P	Kalvningar
	19							
	19							
	19							
	19							
	19							
	19							
	19							
	19							
	19							
	19							

### Medeltal

Mor: år:  
Mormor: år:  
Farmor: år:

### Avelsvärden för olika egenskaper

NAT

**Produktion:** Mjölkindex

Mjölk

Fett

Prot.

Tillväxt

Dotterfruktsamhet

Dödfödslar far

Dödfödslar morfar

Mastit

Övriga sjukdomar

### Kropp

Reslighet

Mjölktyp

Bröstdjup

Kroppsdjup

Korsbredd

Korslutning

### Ben

Överlinje

Hasvinkel

Ben bakifrån

Fotvinkel

Benbyggnad

Haskvalitet

### Juvel

Främre anfästn.

Bakjuvelhöjd

Bakjuvelbredd

Juveligament

Juveldjup

Juvelbalans

Golvavstånd

Spenplacering

Spenlängd

Mjölkbärhet

Lynne

Egen fertilitet

Tjurindex

### Döttrar, kommentarer:

### Undvik till döttrar efter dessa tjurar:

### Övriga kommentarer:

Vivalle har ett mycket gott lynne. Funäsdalsdjuren tenderar att bli något större än Lillhärjäbygget- och Biellojauredjuren. Vivalle kommer från gården Övre Salmons i Funäsdalen där det funnits fjällkor i många generationer. Enda blod utifrån har nästan bara kommit från Sven Hammars fjällkor, också han boende i Funäsdalen. Vivalle är 100% Funäsdalen.