

1066 Naggen

Stb.nr: Sv Fj 20203

Code nr: 7-878

Grupp 1-tjur

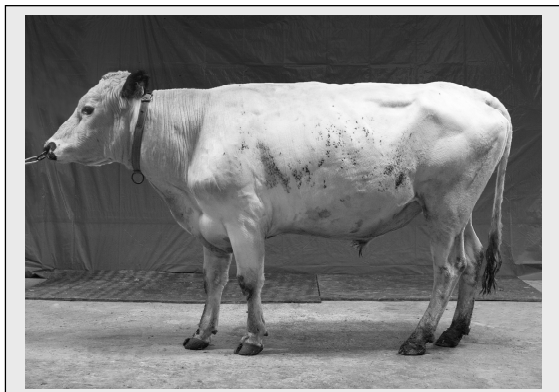
Tillhör Varg-familjen

Född: 090417

Hos: Thomas Lundholm, Brottan, Jättendal

Ägare vid samlingstillfället: Patrik Westerberg, Nolsterby, Östhammar

Mor 378 Nina Sv fj * 970918 Avk (4,8 år, 4899 4,2 3,4 208, 167 reltal 89, 86 Kon kom i kontroll vid 10 års ålder	Mormor 334 Nina * 950101 Avk 3,4 4581 4,3 3,5 197, 160 Reltal 111	Mormors mor 131 Nina SKB * 870101 Avk 6,1 år 5755 4,3 3,7 246 215
		Mormors far 9006 Nero SKB 9945 (STN 9006) *730919 hos Erik Nerhoel, Lönset Oppdal
	Morfars far 9012 Josu SKB 9947 * 740408 Från John Sundt, Röros	Morfars mor 13 Fagerlin *661130 Avk 8 år 4223 4,3 182
		Morfars far 8991 Kal Bogevoll STN 8991 *651012 hos Jon Stene Bogevoll, Meldal
Far 3 Peter SKB 6871 *940711 Fr Eskeskogs Gård, Klintehamn	Farmor 205 Glimra * 920204 Avk 2,9 4088 5,1 3,8 210, 154 Reltal 104, 107	Farmors mor 152 Glimra * 861113 Avk 253 dgr 4963 4,7 3,7 229, 179
		Farmors far 6732 Snäpp SKB 86732 * 880829 hos K-G Hedning, Lisselbäcka, Orsa
	Farfars far 29 Ise SKB 6617 * 691224 hos Elov Elfsgård Bångåsen Änge	Farfars mor 41 Isabella SKB 8333 * 651024 Avk 4,11 6374 4,8 306
		Farfars far 6 Tive SKB 6380 *630228 hos Helge Henriksson, Boda, Lit



Exteriörbeskrivning

Namn: **1066 Naggen**

Avkastningsuppgifter

Mor:	År	Kg mjölk	Fett %	Protein %	Fett kg	Prot. kg	Rel.tal F+P	Kalvningar
	2000	197d2633	4,0	3,5	105	93		991108 T 3319
	2001	247d810	7,0	3,0	57	24		010408 K 469
	2002							021025 T 3397
	2004							040125 T 3426
	2008	178d3359	3,9	3,5	131	117		080311 T DF
	2009	5336	4,1	3,4	220	183	98, 92	090417 T 1066
	2010	5779	4,4	3,3	253	193	93, 88	100325 K 86
	2011	5111	4,1	3,5	210	177	89, 86	110404 T 1121

Medeltal

Mor:	4,8	4899	4,2	3,4	208	167	89, 86
Mormor:							
Farmor:	2,9	4088	5,1	3,8	210	154	104, 107

Avelsvärden för olika egenskaper

NAT

Produktion: Mjölkinde

Mjölk

Fett

Prot.

Tillväxt

Dotterfruktsamhet

Dödfödslar far

Dödfödslar morfar

Mastit

Övriga sjukdomar

Kropp

Reslighet

Mjölktyp

Bröstbredd

Kroppsdjup

Korsbredd

Korslutning

Överlinje

Ben

Hasvinkel

Ben bakifrån

Fotvinkel

Benbyggnad

Haskvalitet

Juvel

Främre anfästn.

Bakjuverhöjd

Bakjuverbredd

Juveligament

Juverdjup

Juverbals

Golvavstånd

Spensplacering

Spenslängd

Mjölklarhet

Lynne

Egen fertilitet

Tjurindex

Döttrar, kommentarer:

Undvik till döttrar efter dessa tjurar:

29 Ise, 3 Peter

Övriga kommentarer:

Kolinjen bakom Naggen är den berömda N-linjen från Rut Svensson i Trångsviken. Den kom via K-G Hedling till Jättendal där Naggen är född. Modern 378 Nina flyttade som 10-åring från en uppbunden besättning till en lösdrift och klarade den omställningen galant. Hon var med i kokontrollen i ca ett år som första kalvare, sen dröjde det ända till flytten till Hälsingland innan hon kom med i kontroll igen. Hon har haft lätt att ta kalv och har inte förorsakat ett enda veterinär besök hittills. Tyvärr så började åldern ta ut sin rätt och de sista året trivdes hon inte riktigt bra i lösdriften, hon levde upp på sommaren under betesperioden men under stallperioden låg hon helst och var hjärtligt trött på alla unga kor som ville springa runt och "leka". Därför fick hon flytta till en uppbunden ladugård hösten 2011 när hon var 14 år fyllda och förhoppningsvis kan hon där leva ytterligare några år. Hon var dräktig igen och ska kalva våren 2012. Härstammingsmässigt är 378 Nina väldigt unik i Sverige med tre generationer rent norska tjurar, Josu-Nero-Jo Moen, och detta tillsammans med fadern 3 Peter borgar för en lättanvänd härstamning. Fadern 3 Peter är ganska oprövad än så länge men farfadern 29 Ise är en av de mest intressanta genbankstjurarna vi har, och efter 29 Ise har vi ganska nyligt fått fram en tjur på Viking Genetics, nämligen 6875 Hövding.