

1301 Duve

Stb.nr: 20172

Code nr: 7-854

Grupp 1-tjur

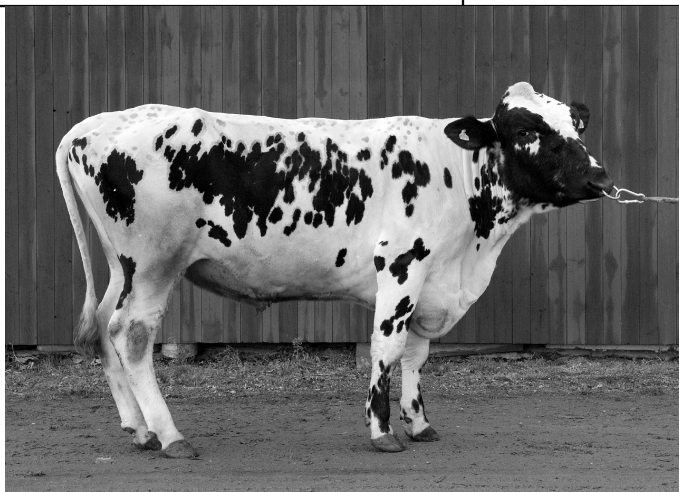
4 Prille-familjen

Född: 070111

Hos: Nils-Nilsa lbr AB Övre Svartlå Boden

Ägare vid samlingstillfället: D:o

Mor 515 Duva Svffj 25220 *040721 Avk (1,8 9964 4,3 3,5 432 351) reltal 133 135 index 120+18	Mormor 34 Duva *990511 Avk172d 3979 4,6 3,8 185 152	Mormors mor 14 Duva *950510
	Morfars far 53 Gulldus Svffj 20063 *920110 Fr Stig Sundberg Valvträsk	Morfars mor 439 Rita Svffj 25145 *991027 Avk 6,8 10616 4,2 3,5 441 367 reltal 139 144
Far 6840 Gunde SKB 96840 *001105 Fr Nils-Nilsa lbr AB Övre Svartlå Boden	Farmor 361 Majken Svffj 25038 *940610 Avk 5,5 8387 4,1 3,6 346 306 reltal 125 135	Farmors mor 65 Majros SKB 8662 *920515 Avk 1år 8118 3,5 3,3 288 269 reltal 89 104
	Farfars far 739 Gute SKB 76739 *760520 Fr Gyllenhammar Ekeskogs Hejde Klintehamn	Farfars mor 128 Druva SKB 8418 *670723 Avk 4,7 5853 4,5 264



Exteriörbeskrivning

Färg V7stpSfl
Korshöjd 137cm
Bröstomf. 193cm

Typ 82
Styrka 80
Ben 72
Helhet 78

Namn: 1301 Duve

Avkastningsuppgifter

Mor:	År	Kg mjölk	Fett %	Protein %	Fett kg	Prot. kg	Rel.tal F+P	Kalvningar
	305	8409	4,3	3,5	363	297	137 141	
	07 232d	6530	4,3	3,5	283	228		070111 T1301
	08	9783	4,3	3,5	425	347	127 129	080326 K 581

Medeltal

Mor:	1,8	9964	4,3	3,5	432	351	133 135
Mormor:	172d	3979	4,6	3,8	185	153	
Farmor:	5,5	8387	4,1	3,6	346	306	125 135

Avelsvärden för olika egenskaper

NAT

Produktion: Mjölkindex

Mjölk

Fett

Prot.

Tillväxt

Dotterfruktsamhet

Dödfödslar far

Dödfödslar morfar

Mastit

Övriga sjukdomar

Kropp

Reslighet

Mjölktyp

Bröstbredd

Kroppsdjup

Korsbredd

Korslutning

Överlinje

Ben

Hasvinkel

Ben bakifrån

Fotvinkel

Benbyggnad

Haskvalitet

Juvel

Främre anfästn.

Bakjuverhöjd

Bakjuverbredd

Juverligament

Juverdjud

Juverbalans

Golvavstånd

Spenplacering

Spenlängd

Mjölklarhet

Lynne

Egen fertilitet

Tjurindex

Döttrar, kommentarer:

Första kalvarna har börjat komma och ser ut att bli högställda till modellen. Duve är nog tveksam som kvigtjur.

Undvik till döttrar efter dessa tjurar:

6840 Gunde, 6851 Gus, 1202 Rist

Övriga kommentarer:

1301 Duve var en riktigt högställd tjur med gott lynne. Kolinjen bakom 1301 Duve stammar från Vitåfors via Stig Sundberg i Valvträsk som haft den sen 1975. MMMMM och MMFM till Duve är 120 Sköna som presenterades i Fjällkoboken som en av fjällrasens äldsta kor. Duves morfar 1202 Rist samlades på Alebäck 2003 och har gett en lovande avkomma vilket Duves mor väl får sägas vara ett exempel på. Fadern 6840 Gunde är ju en av de senaste årens semintjurar som enligt bedömningen har sina starka sidor på kalvningar far, reslighet och lynne. Sammantaget får Duve sägas ha en norrbottensprägel då linjerna bakom MMM, MFM och FMM stammar inom Norrbotten.